

# **Analisi congiunturale dell'economia vicentina nel 1° trimestre 2014**



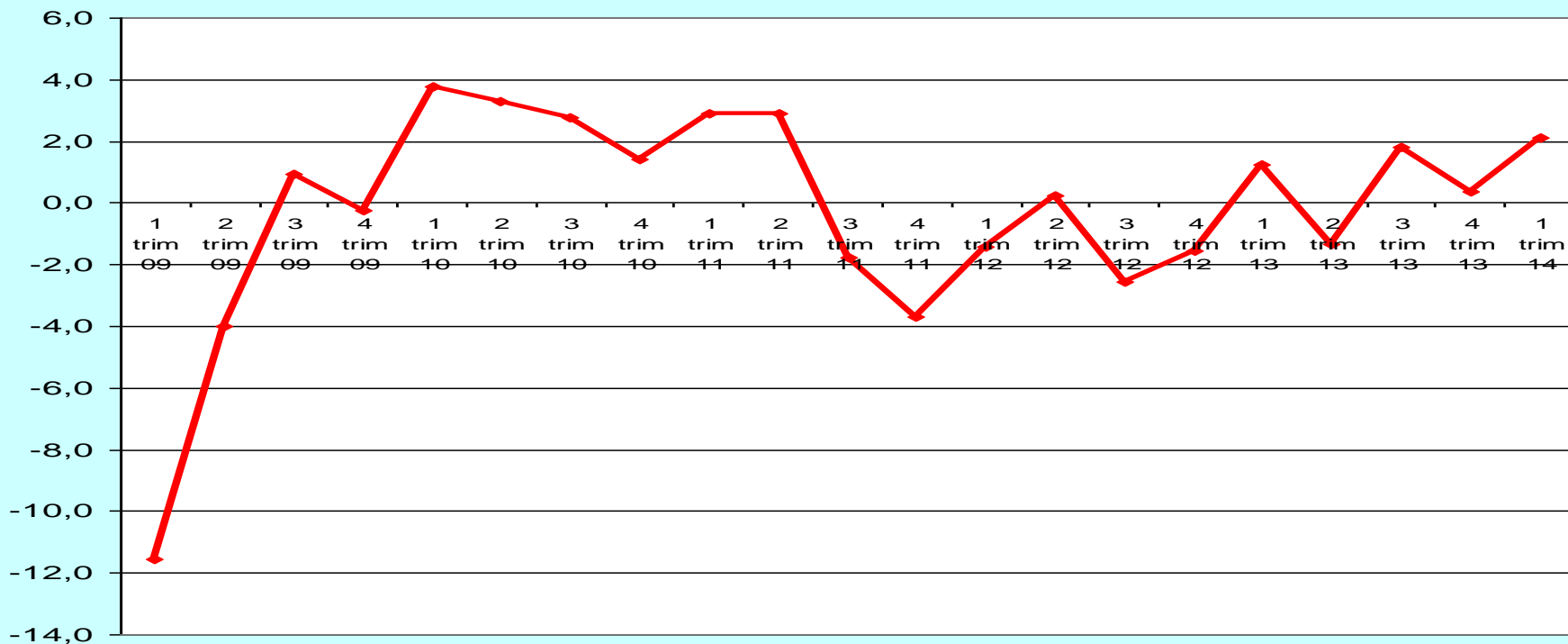
**Camera di Commercio  
Vicenza**



# Indagine sul manifatturiero

La produzione del 1° trimestre 2014 conferma, l'andamento positivo (su base congiunturale) già registrato nei trimestri precedenti.

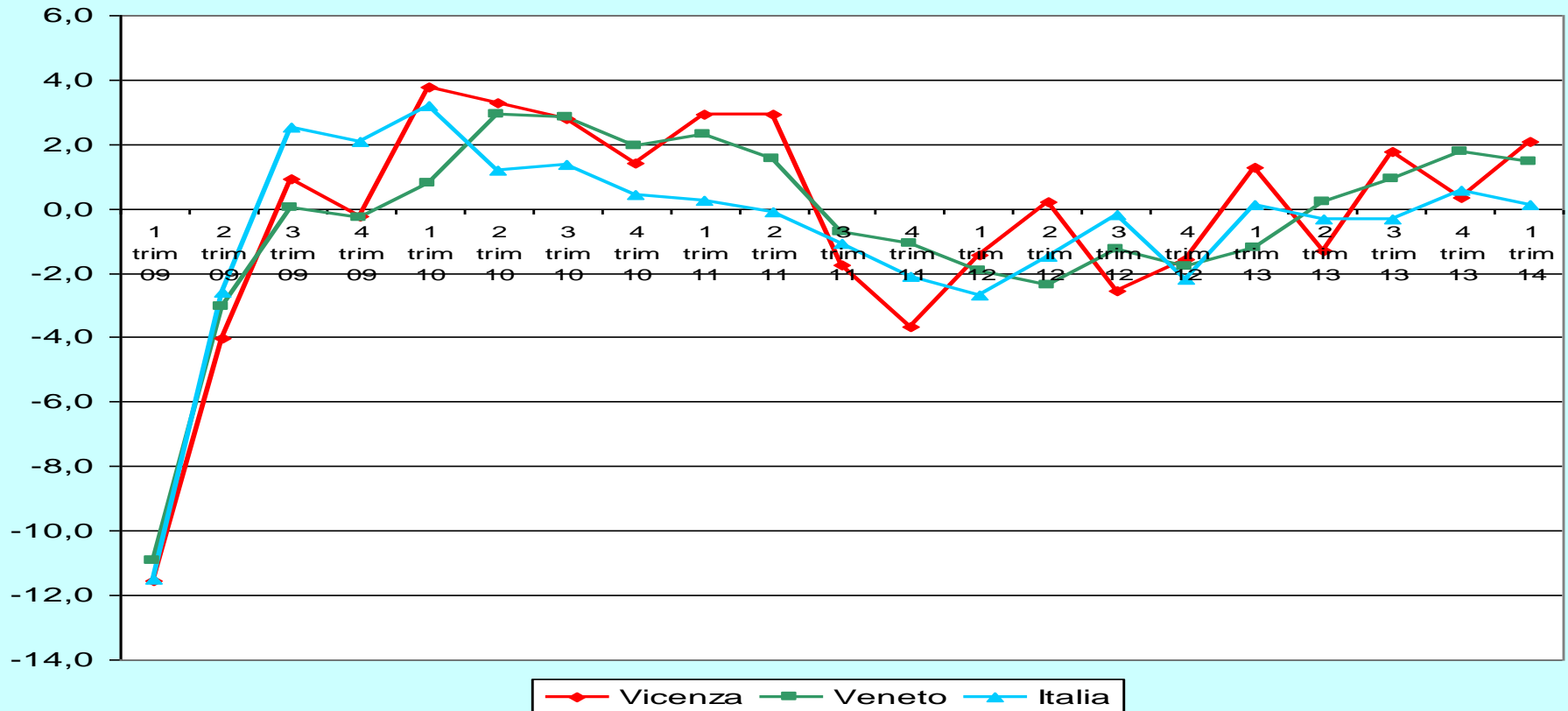
**Produzione industriale - variazione destagionalizzata rispetto al trimestre precedente**



# Indagine sul manifatturiero

Nel 1° trimestre 2014, la produzione industriale della provincia di Vicenza e del Veneto è risultata crescente, quella italiana è stazionaria.

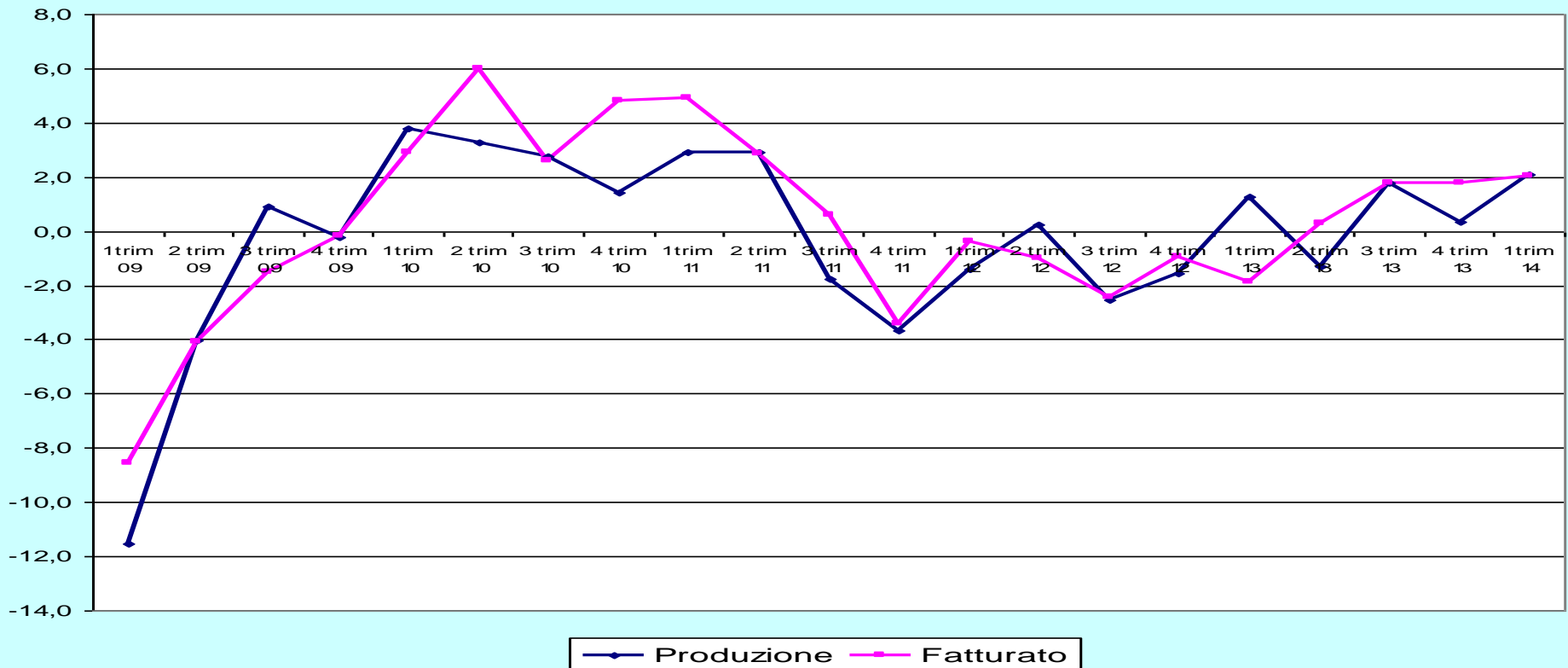
Produzione industriale - variazione destagionalizzata rispetto al trimestre precedente



# Indagine sul manifatturiero

L'andamento del fatturato è analogo a quello della produzione: è un aumento anche del fatturato delle imprese manifatturiere.

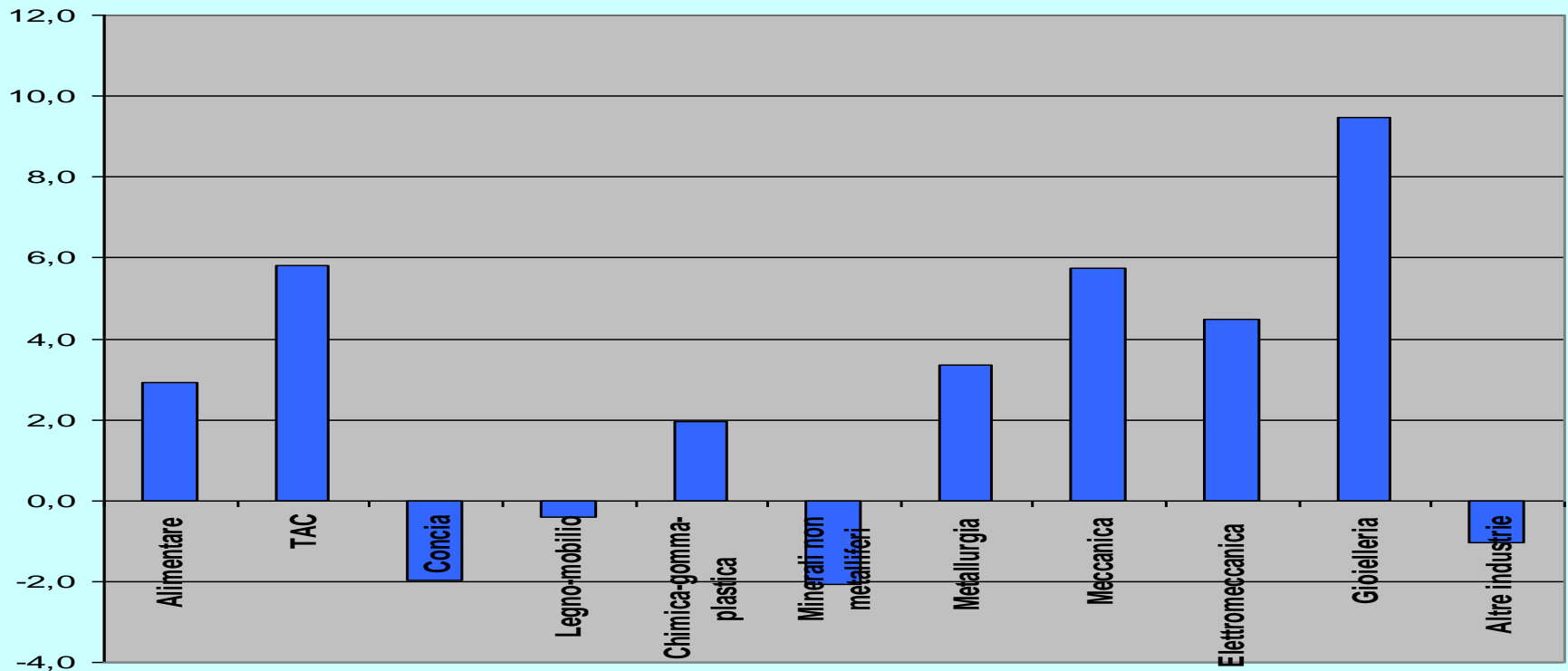
**Produzione e fatturato - variazione destagionalizzata rispetto al trimestre precedente**



# Indagine sul manifatturiero

Nel 1° trimestre 2014 le imprese orafe, del sistema moda e della metalmeccanica hanno avuto performance molto positive rispetto al 1° trimestre 2013.

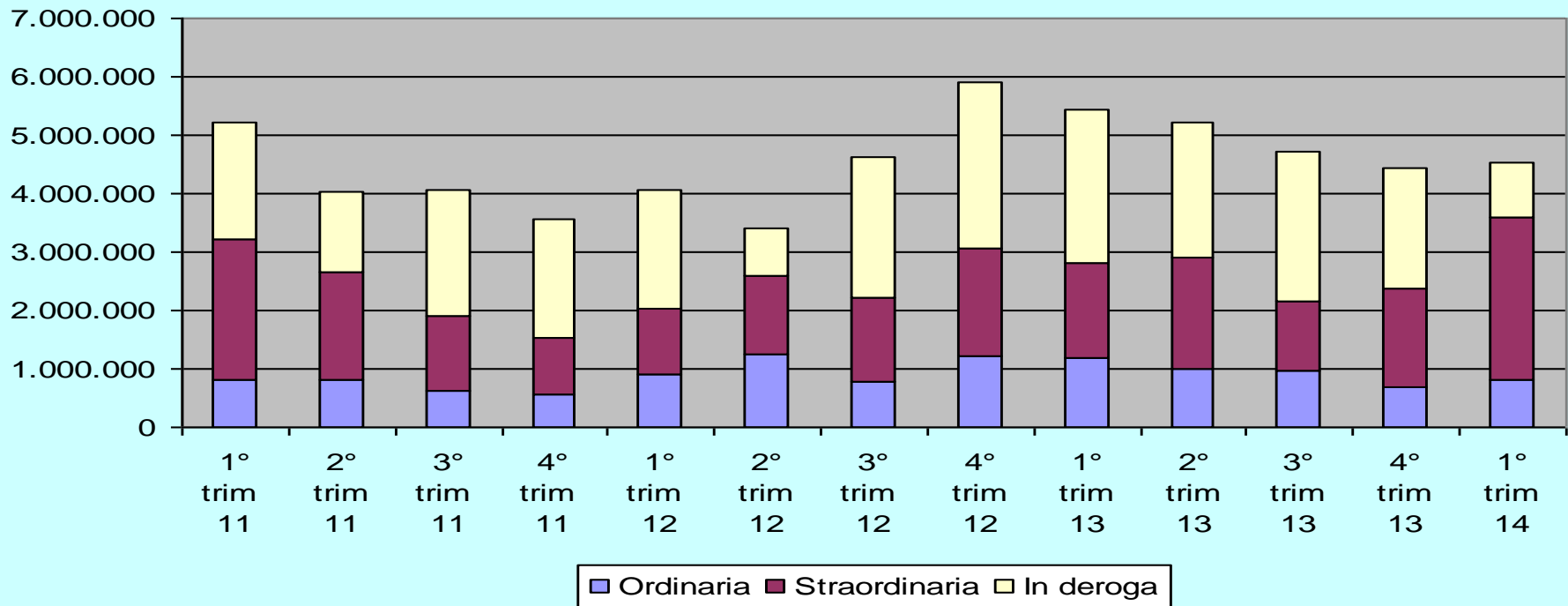
Produzione dei settori manifatturieri - 1° trim 2014, variazione rispetto al 1° trim 2013



# Le ore autorizzate di CIG

Si conferma lo stato di sofferenza del mercato del lavoro: le ore autorizzate di CIG aumentano rispetto al trimestre precedente e soprattutto la componente CIGS resta su livelli preoccupanti.

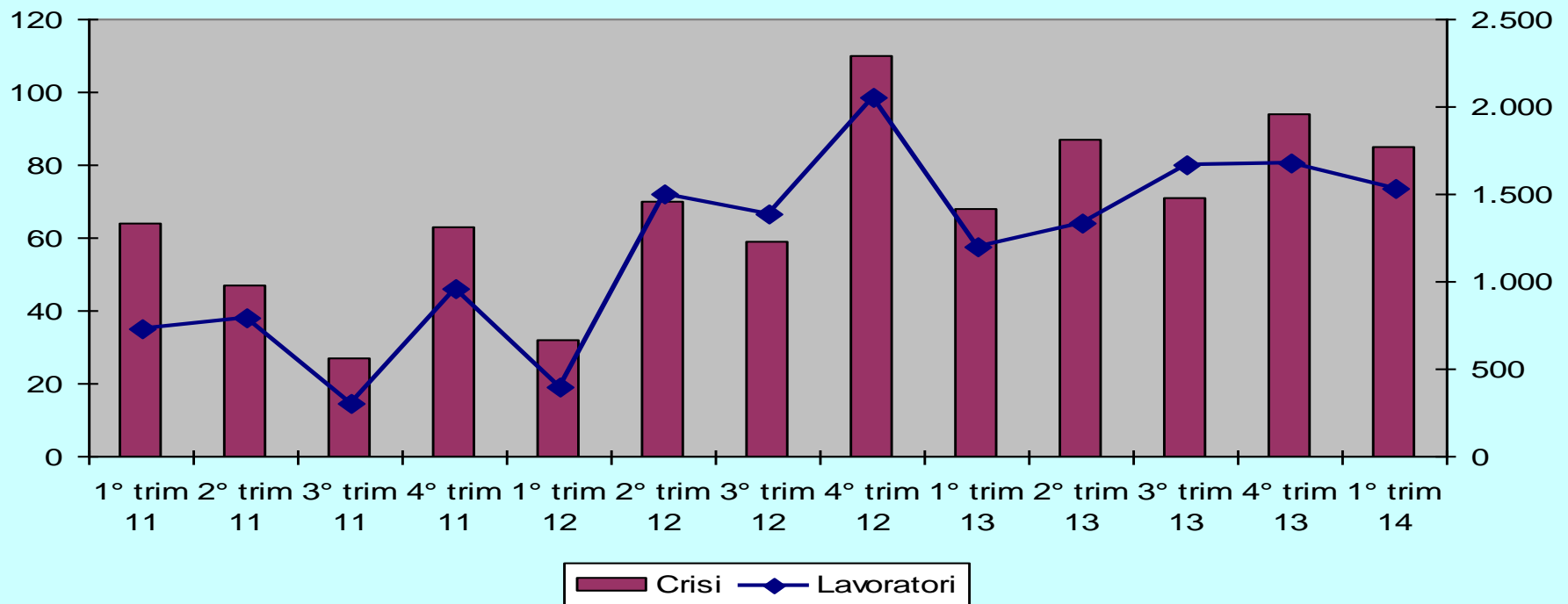
CIG - ore autorizzate



# Le aperture di crisi aziendali

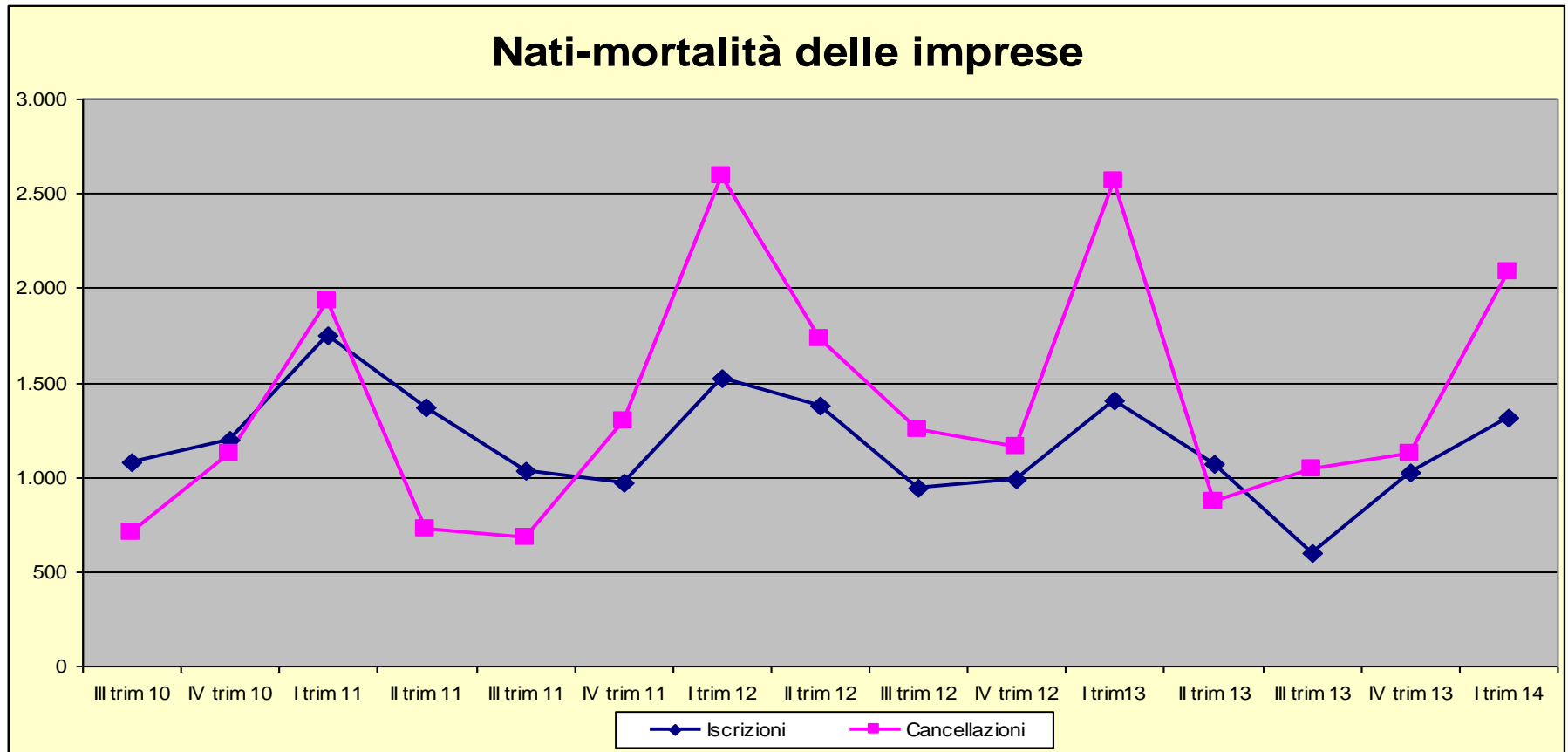
Le aperture di nuove crisi aziendali sono in leggera diminuzione rispetto al 4° trimestre ma il livello resta elevato.

Aperture di crisi e lavoratori coinvolti



# Demografia imprenditoriale

Anche nel 1° trimestre il saldo tra le cancellazioni e le iscrizioni delle imprese è negativo ma con intensità più bassa rispetto agli analoghi periodi del 2013 e del 2012.

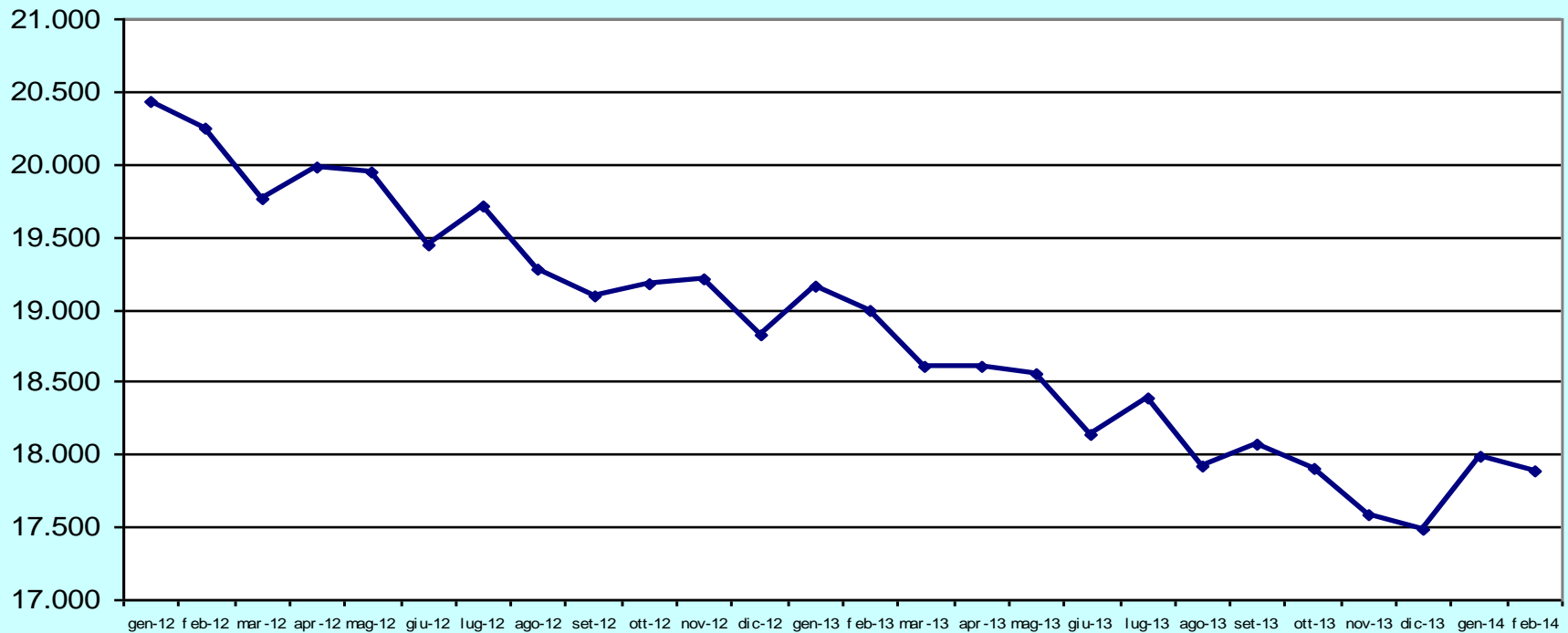




# Credito al settore produttivo

Secondo i dati della Banca d'Italia, a fine febbraio vi è un aumento dei finanziamenti alle imprese: è comunque prematuro valutare se si tratta di un'inversione di tendenza.

Prestiti al settore produttivo - imprese e famiglie produttrici, dati in milioni di euro



# Indagine sul manifatturiero - previsioni

Le quota di imprenditori che prevedono un aumento di produzione nel breve periodo torna vicino al 30%. Seppur con prudenza si può affermare che le previsioni sono positive.

Quota di imprese con aspettative di crescita produttiva nei prossimi mesi

